

Клапан предохранительный термозапорный TAS

РУКОВОДСТВО ПО ЭКСПЛУАТАЦИИ

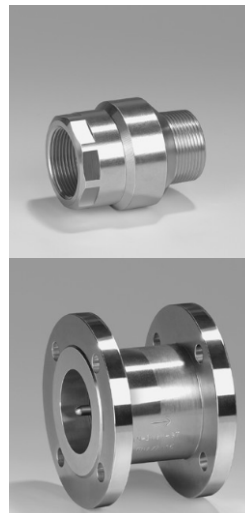
Прочтите и сохраняйте в надежном месте

Установка должна производиться только специальным персоналом!

ВНИМАНИЕ! НЕПРАВИЛЬНАЯ УСТАНОВКА, ЭКСПЛУАТАЦИЯ И РЕМОНТ ОБОРУДОВАНИЯ МОГУТ СЛУЖИТЬ ПРИЧИНОЙ ОТКАЗА В РАБОТЕ И МАТЕРИАЛЬНОГО УЩЕРБА. ПРИБОР ДОЛЖЕН БЫТЬ УСТАНОВЛЕН В СООТВЕТСТВИИ С ДЕЙСТВУЮЩИМИ НОРМАТИВНЫМИ ТРЕБОВАНИЯМИ

Назначение

Термозапорные предохранительные клапаны TAS предназначены для установки на внутренних газопроводах непосредственно перед краном. Они предотвращают поступление газа в газопровод при возникновении пожара в помещении.



Сертификация



Качество продукции обеспечивается системой менеджмента качества сертифицированной по международному стандарту ISO 9001:2000 в соответствии с директивой 90/396ЕС совместно с нормами DIN EN 3586.



Сертификат соответствия техническому регламенту ТР ТС «О безопасности машин и оборудования».

Технические данные

Рабочая среда: природный, городской, сжиженный (газообразная фаза) газы. Максимальное рабочее давление 16 бар.

Максимальная температура окружающей среды 80 °С.

Температура срабатывания клапана 95±5 °С.

Монтаж

- Допускается установка только "открытых" клапанов (не сработавших).
- Предотвратите возможность механических нагрузок на клапан.
- Установка возможна в любом положении, но обязательно так, чтобы тепловое излучение при возможном пожаре могло беспрепятственно воздействовать на чувствительный элемент.
- Расстояние от клапана до стены не менее 20 мм.
- Сориентируйте клапан по потоку газа (стрелка на корпусе).
- Используйте высокотемпературный герметик на вход клапана.
- Удалите защитные крышки.
- Установите термозапорный клапан на газопровод:
- Резьбовое исполнение с использованием ключа
- Фланцевое соединение с использованием крепежа прочностью не ниже 8.8.
- При затяжке прикладывайте усилие макс. 50-70% предела текучести материала крепежа.
- Предотвратите попадание смазывающих материалов и грязи в корпус клапана.
- После монтажа не закрашивайте корпус клапана.

Проверка герметичности

Подайте давление в газопровод не ниже рабочего но и не выше максимально допустимого.

Нанесите мыльный раствор на места соединения. Проследите появление пузырьков. Негерметичность не допускается.

Техническое обслуживание.

Термозапорный предохранительный клапан не требует технического обслуживания

Техническая поддержка в России осуществляет представительство ф.Elster GmbH

ООО "Волгатерм"

603155, Н.Новгород, ул.М.Горького, д.262

тел. (831) 228-57-01, 278-57-04 факс (831) 438-68-91

e-mail: volgaterm@kromschroeder.ru

www.kromschroeder.ru